

Der EcoTherm Plus WGB EVO.

Nachhaltig effizient.

Zuverlässig, effizient und in fast jeder Nische einsetzbar. Mit dem EcoTherm Plus WGB EVO wird anpassungsfähiger Heizkomfort neu definiert. Dank Heizleistungen von 2,9 bis 28 kW ist der wandhängende Brennwertkessel ein Allrounder für fast jeden Bedarf. Egal, ob für ein Ein- oder Mehrfamilienhaus – der EcoTherm Plus WGB EVO setzt in puncto Sparsamkeit sowie Wirtschaftlichkeit an jedem Einsatzort neue Maßstäbe. Durch seine automatische Verbrennungsoptimierung gewährleistet er zudem einen dauerhaft reibungslosen Betrieb – ohne zusätzliche Anpassung. Eine Tatsache, die das raumsparende Kraftpaket mit einem Normnutzungsgrad von 109 % zusätzlich unterstreicht.



Umweltfreundliche Wärme. Gas-Brennwerttechnik von BRÖTJE.

Aluminium-Silicium-
Wärmetauscher

OptiMix-Vormischkanal

Membranausdehnungs-
gefäß 10 Liter (Zubehör)

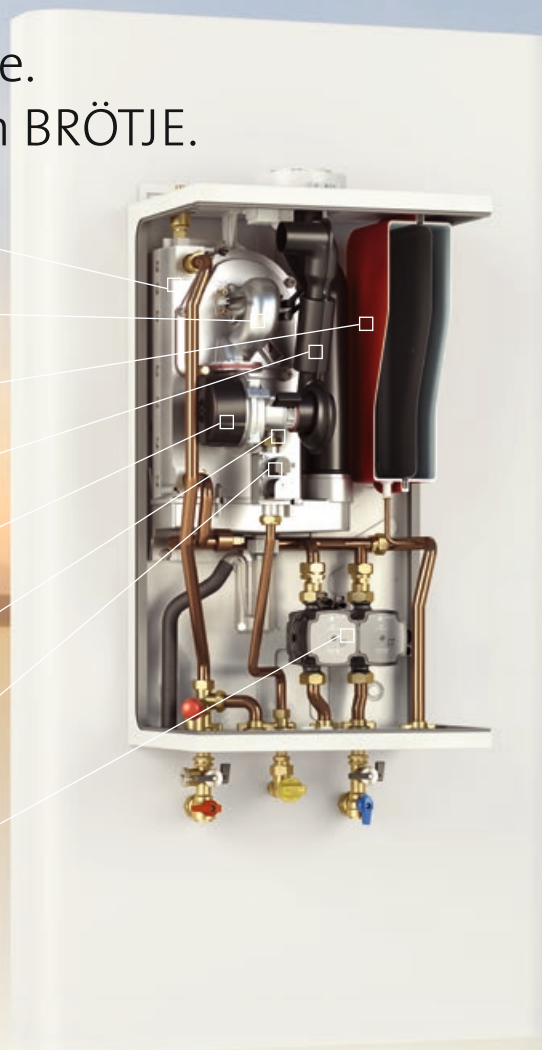
Ansaugschalldämpfer

Elektronisch geregelter,
leistungsstarker Lüfter

Venturi-Gas-Luft-
Mischsystem

Elektronisch geregeltes
Gasventil

Hocheffizienz-Speicher-
ladepumpe (Zubehör)



Vorteile auf einen Blick

- Heizleistungen von 2,9 bis 28 kW
- Hoher Normnutzungsgrad von 109 %
- Außerordentlicher Modulationsbereich von 14 bis 100 %
- Energiesparender, komfortabler Betrieb durch integrierte witterungsgeführte ISR-Plus Regelung
- Emissionsarm und umweltfreundlich
- Stufenlos geregelte Hocheffizienzpumpe
- Selbstkalibrierende Verbrennungsregelung EVO, daher für alle drei Gasarten (E, LL und Flüssiggas) einsetzbar

EcoTherm Plus WGB EVO ...	15 H	20 H	28 H
Produkt-ID-Nummer	CE-0085BL0514		
Energieeffizienzklasse Heizung	A	A	A
Nennwärmebelastungsbereich (Hi) Heizbetrieb (kW)	2,9 bis 15	2,9 bis 20	3,9 bis 28
Modulationsbereich Heizbetrieb (%)	19 bis 100	15 bis 100	14 bis 100
Normnutzungsgrad $\eta_{N, 40/30 \text{ °C}}$ (%) Hi/Hs	109/98	109/98	109/98
NO _x -Klasse nach EN 15502	5	5	5
Elektr. Leistungsaufnahme im Stand-by (W)	3	3	3
Abmessungen (mm)			
Höhe	851	851	851
Breite	480	480	480
Tiefe	345	345	345
Gesamtgewicht (kg)	41	41	43

